



# Portail bois



Horse Stop® conçoit 4 modèles de portails, avec plusieurs dimensions, battant droit ou gauche permettant différents assemblages.  
Tous nos portails en pin sylvestre sont contrecollés et traités pour un emploi en classe III.

Plus d'infos sur [horse-stop.com/portail](https://horse-stop.com/portail)

## CARACTÉRISTIQUES



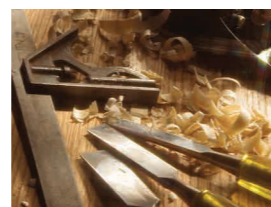
Marquage à chaud



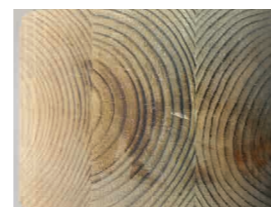
Pied de portail chanfreiné



Ferronnerie robuste



Fabriqué à la main



Contrecollé



### Portail SAUMUR

Le portail Saumur permet de garder la continuité des clôtures. Ce modèle en croix lui offre une grande solidité. Hauteur 1m20, épaisseur 7,5cm

1m20  
Réf. PMS120

3m00  
Réf. PMS300

2m10  
Réf. PMS210

3m60  
Réf. PMS360



### Portail DEAUVILLE

Le portail Deauville est disponible avec ouvrant droit ou gauche. La fabrication en bois contrecollé permet d'éviter toute déformation et prolonge sa durée de vie. Hauteur 1m20-1m60, épaisseur 7,5cm

1m20  
ouvrant gauche Réf. PORT12  
ouvrant droit Réf. PORT12R

3m00  
ouvrant gauche Réf. PORT30  
ouvrant droit Réf. PORT30R

2m10  
ouvrant gauche Réf. PORT21  
ouvrant droit Réf. PORT21R

3m60  
ouvrant gauche Réf. PORT36  
ouvrant droit Réf. PORT36R



### Portail VINCENNES

Le portail Vincennes permet de sécuriser la porte des paddocks des chevaux difficiles par sa hauteur surélevée. Hauteur 1m50, épaisseur 7,5cm

3m00  
Réf. PORT30D



### Portail CHANTILLY

Fabriqué de façon traditionnelle en bois exotique, le modèle Chantilly est l'assurance d'une longue durée de vie. Hauteur 1m20, épaisseur 7,5cm

1m20  
Réf. PMC120

3m00  
Réf. PMC300

2m10  
Réf. PMC210

3m60  
Réf. PMC360